

POWIERZCHNIA UŻYTKOWA PARTERU		
1/1	przedsionek	4,59 m ²
1/2	wc	1,98 m ²
1/3	pokój + aneks kuchenny	25,65 m ²
1/4	schody	3,53 m ²
razem pom. mieszkalne		35,75 m ²
1/5	garaż	16,58 m ²
1/6	kotłownia	4,62 m ²
razem pom. techn.-gospod.		21,20 m ²
RAZEM POWIERZCHNIA UŻYTKOWA PARTERU		56,95 m²

POWIERZCHNIA UŻYTKOWA		
w tym : mieszkalna		95,20 m ²
techniczno - gospodarcza		21,20 m ²
RAZEM		116,40 m²
POWIERZCHNIA STRYCHU		44,22 m ²
POWIERZCHNIA ZABUDOWY		75,15 m ²
KUBATURA		680,00 m ³

±0,00 = 85,04 m n.p.m.

BUDYNEK E

NAZWA OPRACOWANIA: PROJEKT BUDOWLANY PIĘCIU BUDYNKÓW MIESZKALNYCH JEDNORODZINNYCH W ZABUDOWIE SZEREGOWEJ E, F, G, H i I W RAMACH INWESTYCJI POLEGAJĄCEJ NA BUDOWIE OSIEDLA "RAJSKIE OGRODY" SKŁADAJĄCEGO SIĘ Z 9 BUDYNKÓW MIESZKALNYCH JEDNORODZINNYCH
 adres: Ząbki, ul. Ks. Zycha jednostka ewidencyjna: 143403_1-Ząbki
 obręb ewid.: 0044-03-20, działka nr ewid.: 2/19

NAZWA RYSUNKU: **RZUT PARTERU**

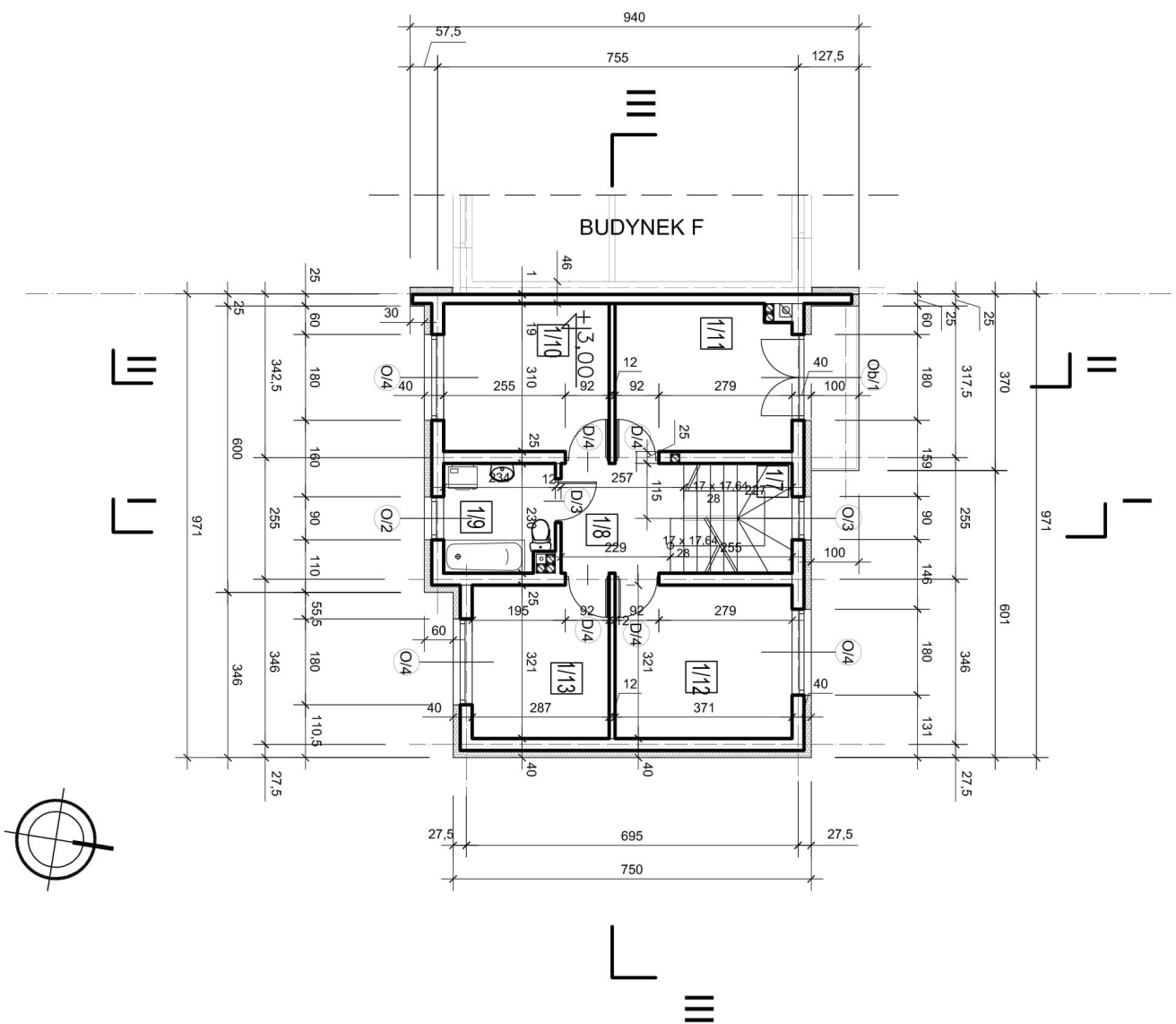
PROJEKTOWAŁ
 mgr inż. arch. Anna Ciszewska
 nr upr. bud. Wa-975/94 w specjalności architektonicznej
 inż. Regina Konera
 nr upr. bud. 1548/Lb/82 w specjalności konstrukcyjno-budowlanej

SKALA	BRANŻA	DATA	NR RYS.
1 : 100	ARCHITEKTURA	02.2020	

UWAGA

NALEŻY ZAPEWNIĆ DOPŁYW POWIETRZA ZEWNĘTRZNEGO PRZEZ URZĄDZENIA NAWIEWNE UMIESZCZANE W OKNACH LUB DRZWIACH BALKONOWYCH

POWIERZCHNIE WYLICZONO W STANIE SUROWYM ŚCIAN

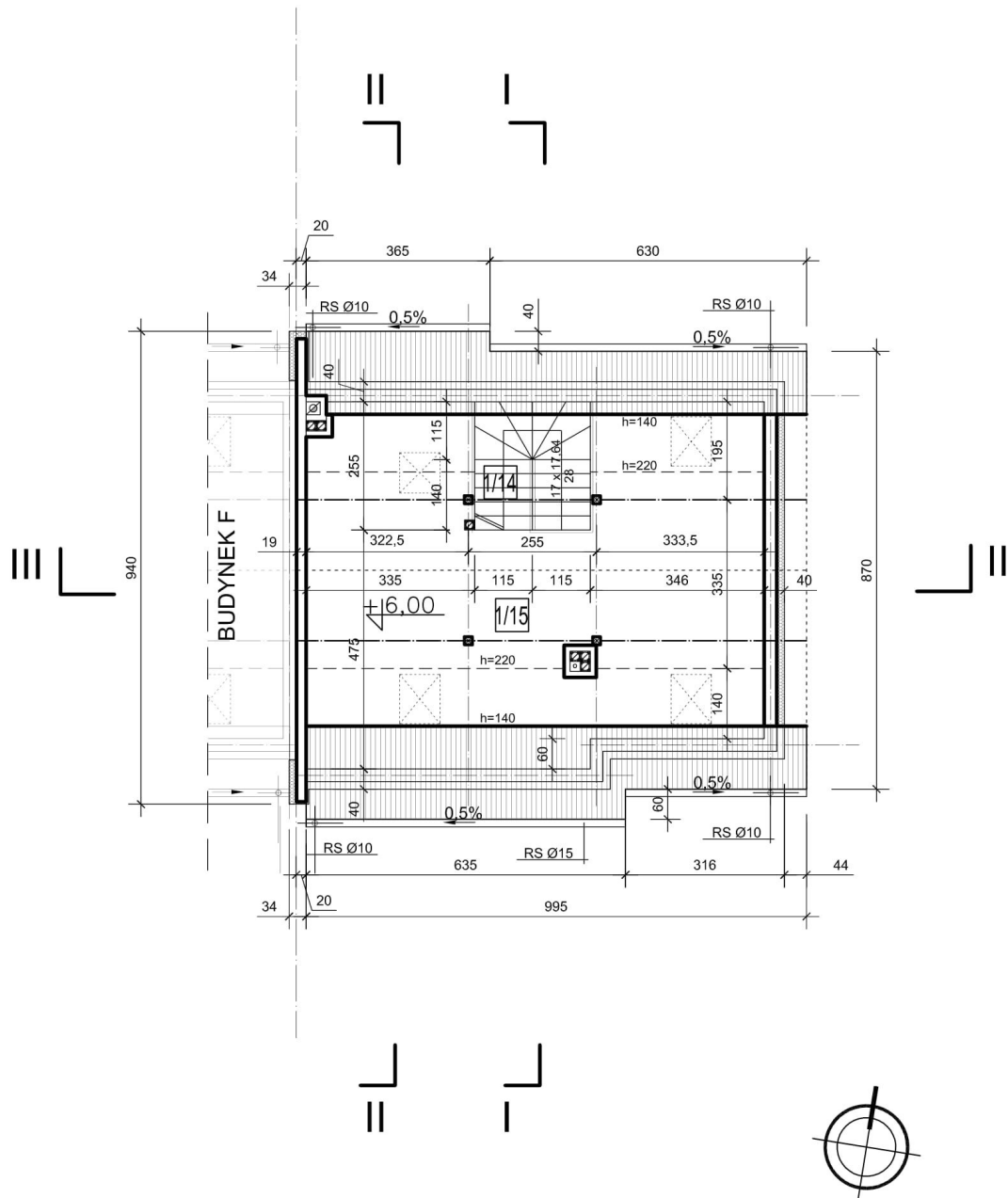


POWIERZCHNIA UŻYTKOWA PIĘTRA		
1/7	schody	5,54 m ²
1/8	korytarz	5,59 m ²
1/9	łazienka	5,17 m ²
1/10	pokój	10,76 m ²
1/11	pokój	11,27 m ²
1/12	pokój	11,91 m ²
1/13	pokój	9,21 m ²
RAZEM POWIERZCHNIA UŻYTKOWA PIĘTRA		59,45 m²

BUDYNEK E

NAZWA OPRAĆOWANIA: PROJEKT BUDOWLANY PIĘCIU BUDYNKÓW
 MIESZKALNYCH JEDNORODZINNYCH W ZABUDOWIE
 SZEREGOWEJ E, F, G, H I I W RAMACH INWESTYCJI
 POLEGAJĄCEJ NA BUDOWIE OSIEDLA "RAJSKIE OGRODY"
 SKŁADAJĄCEGO SIĘ Z 9 BUDYNKÓW MIESZKALNYCH
 JEDNORODZINNYCH
 adres: Zabki, ul. Ks. Zycha Jednostka ewidencyjna: 143403_1-Zabki
 obręb ewid.: 0044-03-20, działka nr ewid.: 2/19
 NAZWA RYSUNKU
RZUT PIĘTRA

PROJEKTOWAŁ
 mgr inż. arch. Anna Ciszewska
 nr upr. bud.: Wa-975/94 w specjalności architektonicznej
 Inż. Regina Konecna
 nr upr. bud.: 1548/Lp/82 w specjalności konstrukcyjno-budowlanej
 SKALA 1 : 100
 BRANŻA ARCHITEKTURA
 DATA 02.2020
 NR RYS.



POWIERZCHNIA UŻYTKOWA STRYCHU		
1/14	schody	2,96 m ²
1/15	strych 140 < h < 220	8,97
	h > 220	32,59
	razem	41,26 m ²
RAZEM POWIERZCHNIA UŻYTKOWA STRYCHU		44,22 m ²

BUDYNEK E

NAZWA OPRACOWANIA: PROJEKT BUDOWLANY PIĘCIU BUDYNKÓW
 MIESZKALNYCH JEDNORODZINNYCH W ZABUDOWIE
 SZEREGOWEJ E, F, G, H i I W RAMACH INWESTYCJI
 POLEGAJĄCEJ NA BUDOWIE OSIEDLA "RAJSKIE OGRODY"
 SKŁADAJĄCEGO SIĘ Z 9 BUDYNKÓW MIESZKALNYCH
 JEDNORODZINNYCH
 adres: Ząbki, ul. Ks. Zycha jednostka ewidencyjna: 143403_1-Ząbki
 obręb ewid.: 0044-03-20, działka nr ewid.: 2/19

NAZWA RYSUNKU: **RZUT STRYCHU**

PROJEKTOWAŁ
 mgr inż. arch. Anna Ciszewska
 nr upr. bud. Wa-975/94 w specjalności architektonicznej
 inż. Regina Konera
 nr upr. bud. 1548/Lb/82 w specjalności konstrukcyjno-budowlanej

SKALA	BRANŻA	DATA	NR RYS.
1 : 100	ARCHITEKTURA	02.2020	