

POWIERZCHNIA UŻYTKOWA PARTERU		
1/1	przedsionek	4,59 m <sup>2</sup>
1/2	wc	1,98 m <sup>2</sup>
1/3	pokój + aneks kuchenny	25,65 m <sup>2</sup>
1/4	schody	3,53 m <sup>2</sup>
razem pom. mieszkalne		35,75 m <sup>2</sup>
1/5	garaż	16,58 m <sup>2</sup>
1/6	kotłownia	4,62 m <sup>2</sup>
razem pom. techn.-gospod.		21,20 m <sup>2</sup>
<b>RAZEM POWIERZCHNIA UŻYTKOWA PARTERU</b>		<b>56,95 m<sup>2</sup></b>

POWIERZCHNIA UŻYTKOWA		
w tym : mieszkalna		95,20 m <sup>2</sup>
techniczno - gospodarcza		21,20 m <sup>2</sup>
<b>RAZEM</b>		<b>116,40 m<sup>2</sup></b>
POWIERZCHNIA STRYCHU		44,22 m <sup>2</sup>
POWIERZCHNIA ZABUDOWY		75,15 m <sup>2</sup>
KUBATURA		680,00 m <sup>3</sup>

±0,00 = 85,04 m n.p.m.

### BUDYNEK C

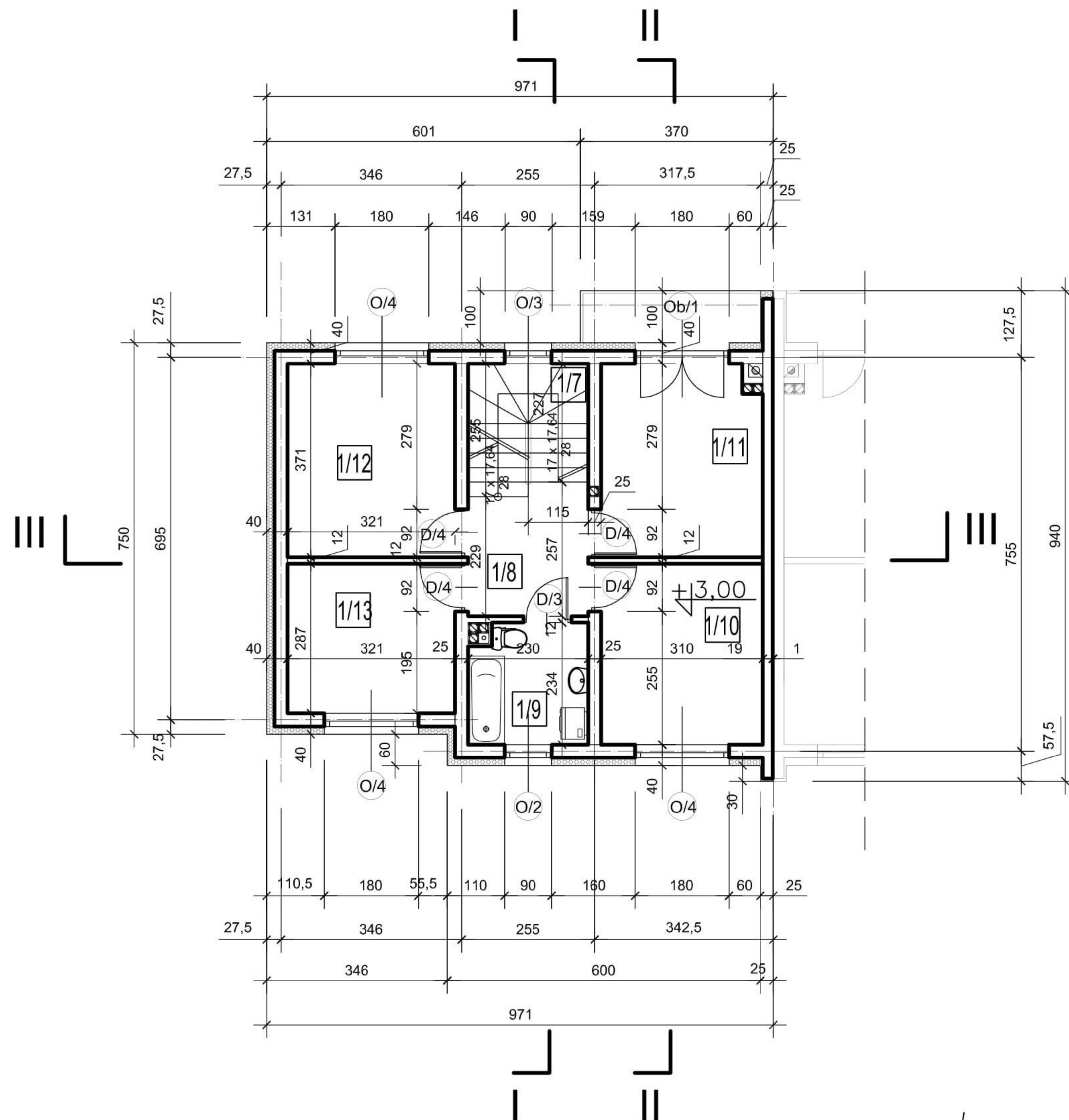
NAZWA OPRACOWANIA				PROJEKT BUDOWLANY			
CZTERECH BUDYNKÓW MIESZKALNYCH JEDNORODZINNYCH							
W ZABUDOWIE BLIŹNIACZEJ A B i C D W RAMACH INWESTYCJI							
POLEGAJĄCEJ NA BUDOWIE OSIEDLA "RAJSKIE OGRODY"							
SKŁADAJĄCEGO SIĘ Z 9 BUDYNKÓW MIESZKALNYCH							
JEDNORODZINNYCH							
adres: Ząbki, ul. Ks. Zycha				jednostka ewidencyjna: 143403_1-Ząbki			
obręb ewid.: 0044-03-20,				działka nr ewid.: 2/19			
NAZWA RYSUNKU				<b>RZUT PARTERU</b>			
PROJEKTOWAŁ							
mgr inż. arch. Anna Ciszewska							
nr upr. bud. Wa-975/94 w specjalności architektonicznej							
inż. Regina Konera							
nr upr. bud. 1548/Lb/82 w specjalności konstrukcyjno-budowlanej							
SKALA	BRANŻA	DATA	NR RYS.				
1 : 100	ARCHITEKTURA	12.2019					

#### UWAGA

NALEŻY ZAPEWNIĆ DOPŁYW POWIETRZA  
ZEWNĘTRZNEGO PRZEZ URZĄDZENIA NAWIEWNE  
UMIĘSZCZANE W OKNACH LUB DRZWIACH BALKONOWYCH

POWIERZCHNIE WYLICZONO W STANIE SUROWYM ŚCIAN





POWIERZCHNIA UŻYTKOWA PIĘTRA		
1/7	schody	5,54 m <sup>2</sup>
1/8	korytarz	5,59 m <sup>2</sup>
1/9	łazienka	5,17 m <sup>2</sup>
1/10	pokój	10,76 m <sup>2</sup>
1/11	pokój	11,27 m <sup>2</sup>
1/12	pokój	11,91 m <sup>2</sup>
1/13	pokój	9,21 m <sup>2</sup>
RAZEM POWIERZCHNIA UŻYTKOWA PIĘTRA		59,45 m <sup>2</sup>

### BUDYNEK C

NAZWA OPRACOWANIA				PROJEKT BUDOWLANY			
CZTERECH BUDYNKÓW MIESZKALNYCH JEDNORODZINNYCH W ZABUDOWIE BLIŹNIACZEJ A B i C D W RAMACH INWESTYCJI POLEGAJĄCEJ NA BUDOWIE OSIEDLA "RAJSKIE OGRODY" SKŁADAJĄCEGO SIĘ Z 9 BUDYNKÓW MIESZKALNYCH JEDNORODZINNYCH							
adres: Ząbki, ul. Ks. Zycha				jednostka ewidencyjna: 143403_1-Ząbki			
obręb ewid.: 0044-03-20, działka nr ewid.: 2/19							
NAZWA RYSUNKU				RZUT PIĘTRA			
PROJEKTOWAŁ mgr inż. arch. Anna Ciszewska nr upr. bud. Wa-975/94 w specjalności architektonicznej inż. Regina Konera nr upr. bud. 1548/Lb/82 w specjalności konstrukcyjno-budowlanej							
SKALA	1 : 100	BRANŻA	ARCHITEKTURA	DATA	12.2019	NR RYS.	

