

POWIERZCHNIA UŻYTKOWA PARTERU		
1/1	przedsiónek	4,59 m <sup>2</sup>
1/2	wc	1,98 m <sup>2</sup>
1/3	pokój + aneks kuchenny	25,65 m <sup>2</sup>
1/4	schody	3,53 m <sup>2</sup>
razem pom. mieszkalne		35,75 m <sup>2</sup>
1/5	garaż	16,58 m <sup>2</sup>
1/6	kotłownia	4,62 m <sup>2</sup>
razem pom. techn.-gospod.		21,20 m <sup>2</sup>
<b>RAZEM POWIERZCHNIA UŻYTKOWA PARTERU</b>		<b>56,95 m<sup>2</sup></b>

POWIERZCHNIA UŻYTKOWA	
w tym : mieszkalna	95,20 m <sup>2</sup>
techniczno - gospodarcza	21,20 m <sup>2</sup>
<b>RAZEM</b>	<b>116,40 m<sup>2</sup></b>
POWIERZCHNIA STRYCHU	44,22 m <sup>2</sup>
POWIERZCHNIA ZABUDOWY	75,15 m <sup>2</sup>
KUBATURA	680,00 m <sup>3</sup>

±0,00 = 85,04 m n.p.m.

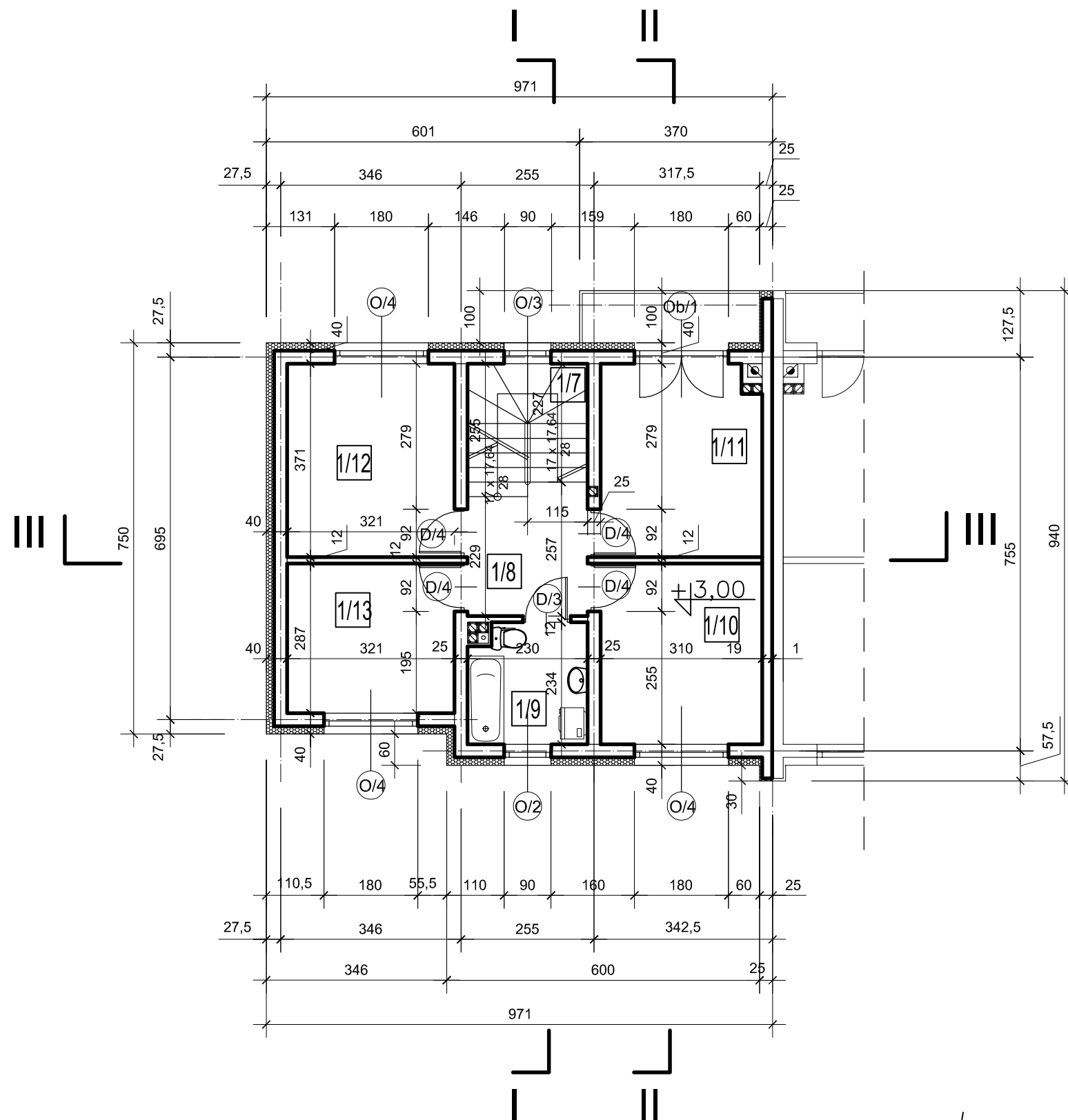
### BUDYNEK A

NAZWA OPRACOWANIA				PROJEKT BUDOWLANY			
CZTERECH BUDYNKÓW MIESZKALNYCH JEDNORODZINNYCH							
W ZABUDOWIE BLIŹNIACZEJ A B I C D W RAMACH INWESTYCJI							
POLEGAJĄCEJ NA BUDOWIE OSIEDLA "RAJSKIE OGRODY"							
SKŁADAJĄCEGO SIĘ Z 9 BUDYNKÓW MIESZKALNYCH							
JEDNORODZINNYCH							
adres: Ząbki, ul. Ks. Zycha				jednostka ewidencyjna: 143403_1-Ząbki			
obręb ewid.: 0044-03-20,				działka nr ewid.: 2/19			
NAZWA RYSUNKU				<b>RZUT PARTERU</b>			
PROJEKTOWAŁ							
mgr inż. arch. Anna Ciszewska							
nr upr. bud. Wa-975/94 w specjalności architektonicznej							
inż. Regina Konera							
nr upr. bud. 1548/Lb/82 w specjalności konstrukcyjno-budowlanej							
SKALA	1 : 100	BRANŻA	ARCHITEKTURA	DATA	12.2019	NR RYS.	

#### UWAGA

NALEŻY ZAPEWNIĆ DOPŁYW POWIETRZA  
ZEWNĘTRZNEGO PRZEZ URZĄDZENIA NAWIEWNE  
UMIĘSZCZANE W OKNACH LUB DRZWIACH BALKONOWYCH

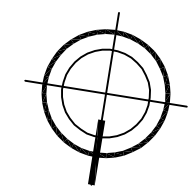
POWIERZCHNIE WYLICZONO W STANIE SUROWYM ŚCIAN



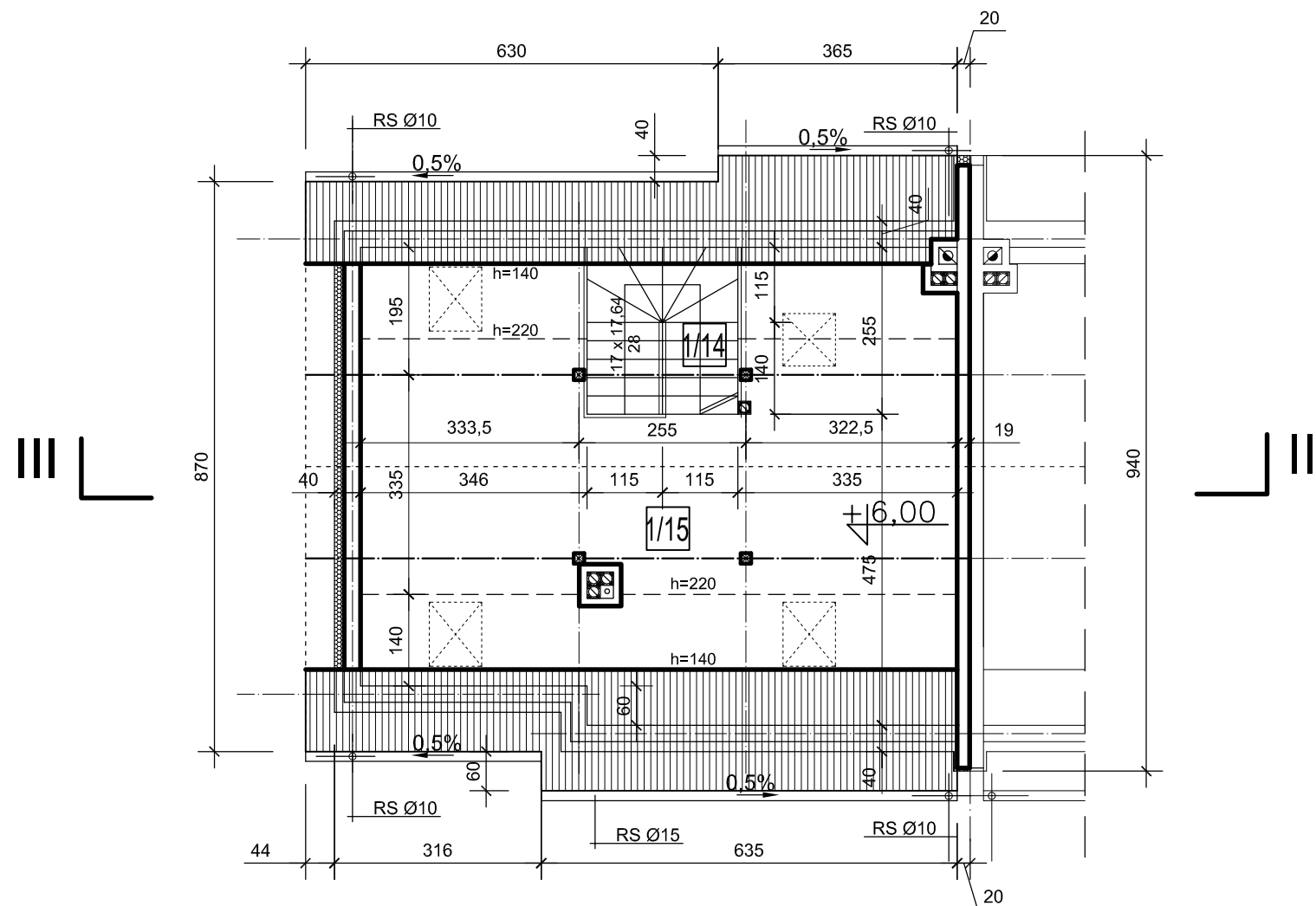
POWIERZCHNIA UŻYTKOWA PIĘTRA		
1/7	schody	5,54 m <sup>2</sup>
1/8	korytarz	5,59 m <sup>2</sup>
1/9	łazienka	5,17 m <sup>2</sup>
1/10	pokój	10,76 m <sup>2</sup>
1/11	pokój	11,27 m <sup>2</sup>
1/12	pokój	11,91 m <sup>2</sup>
1/13	pokój	9,21 m <sup>2</sup>
RAZEM POWIERZCHNIA UŻYTKOWA PIĘTRA		59,45 m <sup>2</sup>

**BUDYNEK A**

NAZWA OPRACOWANIA				PROJEKT BUDOWLANY			
CZTERECH BUDYNKÓW MIESZKALNYCH JEDNORODZINNYCH							
W ZABUDOWIE BLIŹNIACZEJ A B I C D W RAMACH INWESTYCJI							
POLEGAJĄCEJ NA BUDOWIE OSIEDLA "RAJSKIE OGRODY"							
SKŁADAJĄCEGO SIĘ Z 9 BUDYNKÓW MIESZKALNYCH							
JEDNORODZINNYCH							
adres: Ząbki, ul. Ks. Zycha				jednostka ewidencyjna: 143403_1-Ząbki			
obręb ewid.: 0044-03-20,				działka nr ewid.: 2/19			
NAZWA RYSUNKU				<b>RZUT PIĘTRA</b>			
PROJEKTOWAŁ							
mgr inż. arch. Anna Ciszewska							
nr upr. bud. Wa-975/94 w specjalności architektonicznej							
inż. Regina Konera							
nr upr. bud. 1548/Lb/82 w specjalności konstrukcyjno-budowlanej							
SKALA	1 : 100	BRANŻA	ARCHITEKTURA	DATA	12.2019	NR RYS.	



POWIERZCHNIA UŻYTKOWA STRYCHU			
1/14	schody	2,96 m <sup>2</sup>	
1/15	strych	140 < h < 220	8,97
		h > 220	32,59
razem		41,26 m <sup>2</sup>	
RAZEM POWIERZCHNIA UŻYTKOWA STRYCHU		44,22 m <sup>2</sup>	



### BUDYNEK A

NAZWA OPRACOWANIA				PROJEKT BUDOWLANY			
CZTERECH BUDYNKÓW MIESZKALNYCH JEDNORODZINNYCH							
W ZABUDOWIE BLIŹNIACZEJ A B I C D W RAMACH INWESTYCJI							
POLEGAJĄCEJ NA BUDOWIE OSIEDLA "RAJSKIE OGRODY"							
SKŁADAJĄCEGO SIĘ Z 9 BUDYNKÓW MIESZKALNYCH							
JEDNORODZINNYCH							
adres: Ząbki, ul. Ks. Zycha				jednostka ewidencyjna: 143403_1-Ząbki			
obręb ewid.: 0044-03-20,				działka nr ewid.: 2/19			
NAZWA RYSUNKU				RZUT STRYCHU			
PROJEKTOWAŁ							
mgr inż. arch. Anna Ciszewska							
nr upr. bud. Wa-975/94 w specjalności architektonicznej							
inż. Regina Konera							
nr upr. bud. 1548/Lb/82 w specjalności konstrukcyjno-budowlanej							
SKALA	1 : 100	BRANŻA	ARCHITEKTURA	DATA	12.2019	NR RYS.	