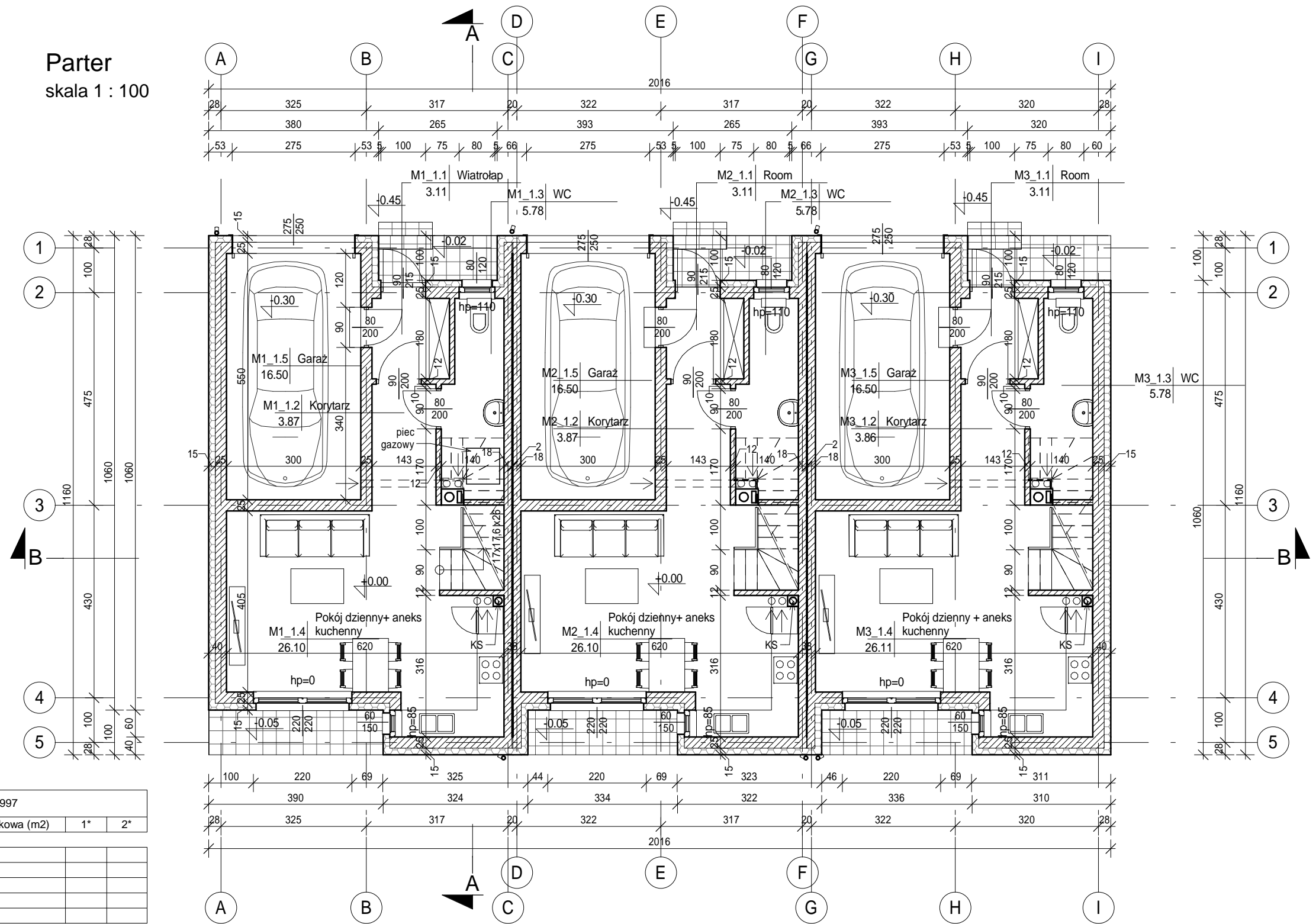


Parter
skala 1 : 100



Zestawienie pomieszczeń PARTER - wg PN -ISO 9836 1997

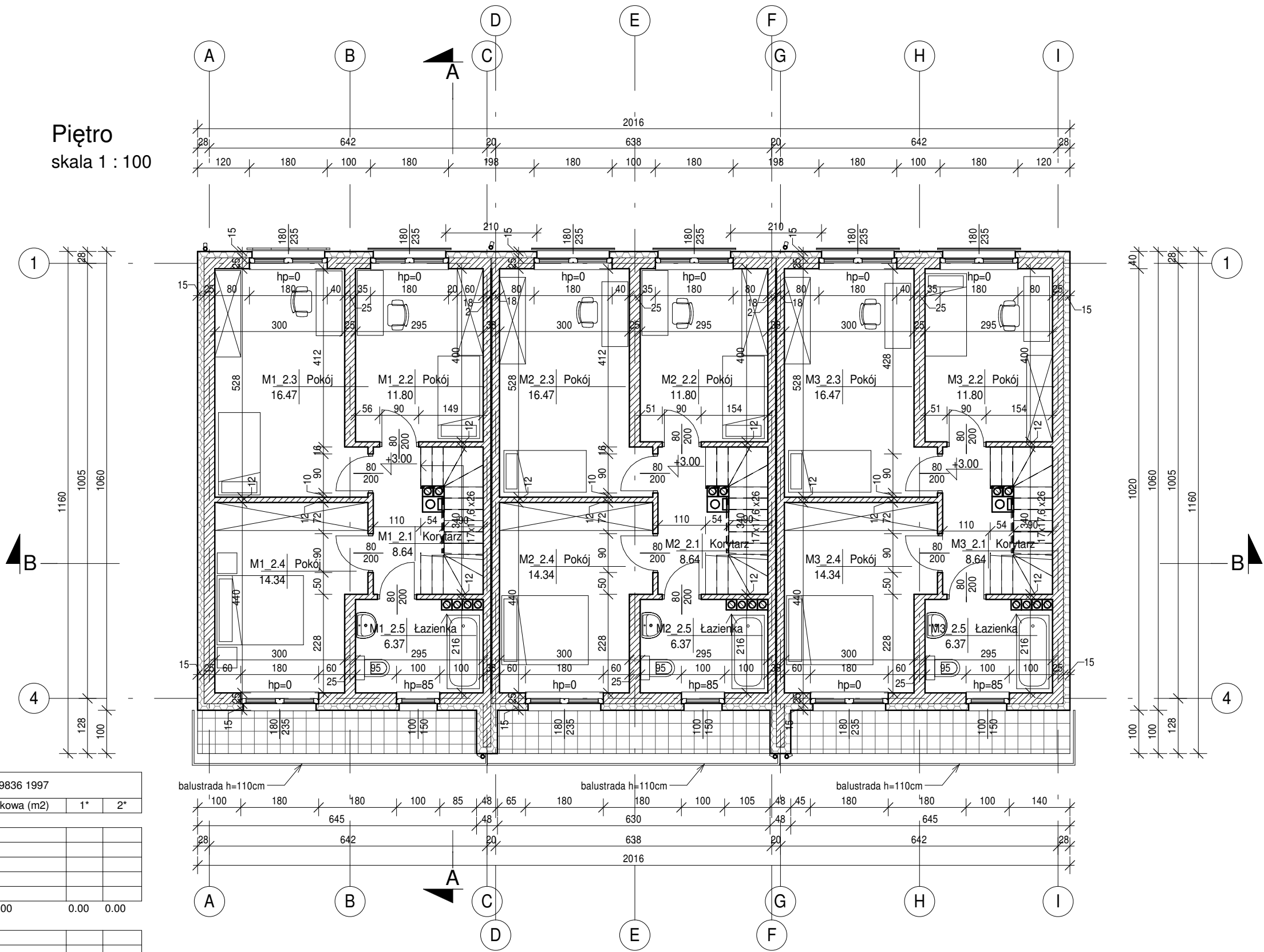
Numer	Pomieszczenie	Pow. netto (m2)	Pow. uzytkowa (m2)	1*	2*
M1					
M1_1.5	Garaz	16.50			
M1_1.1	Wiatrołap	3.11			
M1_1.3	WC	5.78			
M1_1.2	Korytarz	3.87			
M1_1.4	Pokój dzienny+ aneks kuchenny	26.10			
		55.36	0.00	0.00	0.00
M2					
M2_1.1	Room	3.11			
M2_1.2	Korytarz	3.87			
M2_1.3	WC	5.78			
M2_1.4	Pokój dzienny+ aneks kuchenny	26.10			
M2_1.5	Garaz	16.50			
		55.36	0.00	0.00	0.00
M3					
M3_1.1	Room	3.11			
M3_1.2	Korytarz	3.86			
M3_1.3	WC	5.78			
M3_1.4	Pokój dzienny + aneks kuchenny	26.11			
M3_1.5	Garaz	16.50			
		55.37	0.00	0.00	0.00
łącznie		166.09	0.00	0.00	0.00

1* - Powierzchnia zewnętrzna dostępna z pomieszczenia, nienakryta np. tarasy, balkony (m2)
2* - Powierzchnia zewnętrzna dostępna z pomieszczenia, nakryta, np. loggie (m2)

-0.45 = 106,4m n.p.m.
- istn. rzędna poziomu gruntu
- bez zmian
+0.00 = 106,7m n.p.m.

WYKONAWCA PROJEKTU: 3Dmiasto Pracownia Architektoniczna Paweł Kosobudzki ul. Pogodna 16 81-736 Sopot	INWESTOR: ADRES BUDOWY: OBIEKT: Trzy budynki mieszkalne jednorodzinne w zabudowie szeregowej TYTUŁ RYSUNKU: RZUT PARTERU	NR RYS: A.01 SKALA: 1 : 100 DATA: 15.04.2019	ZESPÓŁ PROJEKTOWY: PROJEKT: mgr inż. arch. Katarzyna Kosobudzka nr 172/POOKK/IV/2016 spec. arch. bez ogr. OPRACOWAŁ: mgr inż. arch. Paweł Kosobudzki
---	---	--	---

Piętro
skala 1 : 100



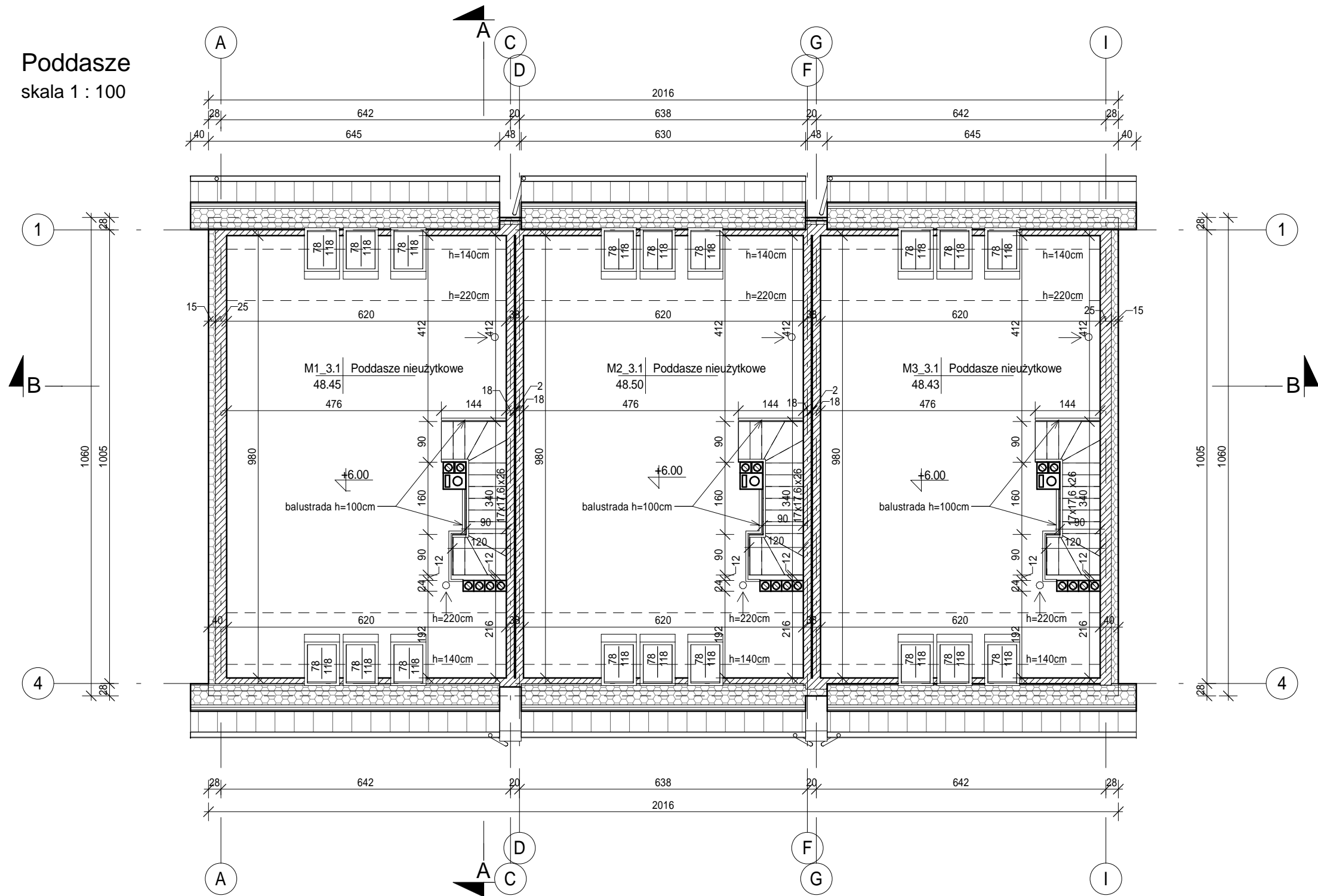
Zestawienie pomieszczeń PIĘTRO 1 - wg PN ISO 9836 1997

Numer	Pomieszczenie	Pow. netto (m2)	Pow. użytkowa (m2)	1*	2*
M1					
M1_2.1	Korytarz	8.64			
M1_2.2	Pokój	11.80			
M1_2.3	Pokój	16.47			
M1_2.4	Pokój	14.34			
M1_2.5	Łazienka	6.37			
		57.62	0.00	0.00	0.00
M2					
M2_2.1	Korytarz	8.64			
M2_2.2	Pokój	11.80			
M2_2.3	Pokój	16.47			
M2_2.4	Pokój	14.34			
M2_2.5	Łazienka	6.37			
		57.62	0.00	0.00	0.00
M3					
M3_2.1	Korytarz	8.64			
M3_2.2	Pokój	11.80			
M3_2.3	Pokój	16.47			
M3_2.4	Pokój	14.34			
M3_2.5	Łazienka	6.37			
		57.62	0.00	0.00	0.00
łącznie		172.86	0.00	0.00	0.00

1* - Powierzchnia zewnętrzna dostępna z pomieszczenia, nienakryta np. tarasy, balkony (m2)
2* - Powierzchnia zewnętrzna dostępna z pomieszczenia, nakryta, np. loggie (m2)

WYKONAWCA PROJEKTU: 3Dmiasto Pracownia Architektoniczna Paweł Kosobudzki	INWESTOR: ADRES BUDOWY: OBIEKT: Trzy budynki mieszkalne jednorodzinne w zabudowie szeregowej TYTUŁ RYSUNKU: RZUT PIĘTRA 1	NR RYS: A.02 SKALA: 1 : 100 DATA: 15.04.2019	ZESPÓŁ PROJEKTOWY: PROJEKT: mgr inż. arch. Katarzyna Kosobudzka nr 172/POOKK/IV/2016 spec. arch. bez ogr. OPRACOWAŁ: mgr inż. arch. Paweł Kosobudzki
---	--	--	--

Poddasze
skala 1 : 100



Zestawienie pomieszczeń PODDASZE - wg PN ISO 9836 1997					
Numer	Pomieszczenie	Pow. użytkowa (m2)	Pow. netto (m2)	1*	2*
M1					
M1_3.1	Poddasze nieuzytkowe	48.45	59.23		
		48.45	59.23	0.00	0.00
M2					
M2_3.1	Poddasze nieuzytkowe	48.50	59.23		
		48.50	59.23	0.00	0.00
M3					
M3_3.1	Poddasze nieuzytkowe	48.43	59.23		
		48.43	59.23	0.00	0.00
łącznie		145.38	177.69	0.00	0.00

1* - Powierzchnia zewnętrzna dostępna z pomieszczenia, nienakryta np. tarasy, balkony (m2)
2* - Powierzchnia zewnętrzna dostępna z pomieszczenia, nakryta, np. loggie (m2)

WYKONAWCA PROJEKTU: 3Dmiasto Pracownia Architektoniczna Paweł Kosobudzki ul. Pogodna 16 81-736 Sopot	INWESTOR: MACHOWICZ Sp. z o.o. ul. Gdyńska 39A, 05-091 Ząbki ADRES BUDOWY: ul. Skorupki 72, 05-091 Ząbki, dz. nr ew. 10 obr. 143403_1.0038 03-14, jedn. ewid. 143403_1 OBIEKT: Trzy budynki mieszkalne jednorodzinne w zabudowie szeregowej M1, M2, M3 TYTUŁ RYSUNKU: RZUT PODDASZA NIEUŻYTKOWEGO	NR RYS: A.03 SKALA: 1 : 100 DATA: 15.04.2019	ZESPÓŁ PROJEKTOWY: PROJEKT: mgr inż. arch. Katarzyna Kosobudzka nr 172/POOKK/IV/2016 spec. arch. bez ogr. OPRACOWAŁ: mgr inż. arch. Paweł Kosobudzki
---	--	--	---



Widok 3D 2
skala



Widok 3D 3
skala



WYKONAWCA PROJEKTU: 3Dmiasto Pracownia Architektoniczna Paweł Kosobudzki ul. Pogodna 16 81-736 Sopot	INWESTOR: ADRES BUDOWY: OBIEKT: Trzy budynki mieszkalne jednorodzinne w zabudowie szeregowej TYTUŁ RYSUNKU: Koncepcja budynku mieszkalnego w zabudowie szeregowej	NR RYS: K.01	SKALA:	DATA: 15.04.2019
		ZESPÓŁ PROJEKTOWY: PROJEKT: mgr inż. arch. Katarzyna Kosobudzka nr 172/POOKK/IV/2016 spec. arch. bez ogr.		
		OPRACOWAŁ:	Projektant	

Widok 3D 4
skala